

Policy Objective

- Establish guidelines for Riyadh Schools Students uniform.
- Students must comply with the following Dress Code Policy .
- The aim of this policy is to ensure that all students are clear on the standard of dress expected while at school. The dress code details the standards and image .
- Research shows that school uniforms support a safe and disciplined learning environment, which is the first requirement of any good school.

أهداف السياسة

- وضع مبادئ توجيهية للزي المدرسي الموحد لطلبة مدارس الرياض.
- على كافة الطلاب والطالبات الامتثال للسياسة حسب القواعد الموضحة.
- ضمان أن جميع الطلاب والطالبات على دراية تامة بمعايير الزي المتوقع منهم ارتدائه أثناء تواجدهم داخل الحرم المدرسي وكذلك كل تفاصيل الزي الرسمي وهيئته والمعايير الخاصة به.
- الزي المدرسي الموحد يساعد على الحصول على بيئة تعليمية آمنة ومنضبطة، وهو المطلب الأساسي الأول لأي مدرسة مرموقة.

School uniforms

- You can obtain school uniforms from any store that sells uniforms in accordance with the identity and design of the uniforms for Riyadh Schools.
- You can select a tailor of choice to sew a uniform as per Riyadh Schools design and standards.

الزي المدرسي

- يمكنكم الحصول على الزي المدرسي من أي متجر يقوم ببيع الزي بما يتناسب مع هوية وتصميم الزي الموحد لمدارس الرياض.
- بإمكانك اختيار الخياط المفضل لك من أجل خياطة الزي المدرسي الرسمي على أن يكون وفقا لتصميم ومعايير مدارس الرياض .

الزي المدرسي لأطفال مرحلة الروضة – Kindergarten Children Unified uniform

Uniform Design

- Boys: Trousers or shorts, white shirt, and winter zip jacket.
- Girls: Dress, shorts under dress, white shirt, and a winter zip jacket.
- Please bring spare clothes (summer and winter) and hand them over to the class teacher. Kindly label all clothing and belongings clearly.



تصميم الزي

- الأولاد: بنطلون أو شورت وقميص ابيض. مع جاكيت بسحاب لفصل الشتاء.
- البنات: فستان مع شورت داخلي وقميص ابيض. مع جاكيت بسحاب لفصل الشتاء.
- يرجى إحضار غيار (صيفي وشتوي) وتسليمه لمعلمة الصف مع التأكد من تسمية كل قطعة من الملابس والممتلكات بشكل واضح.

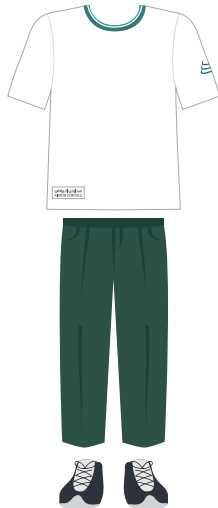
Footwear

- Sneakers without laces.



شكل الحذاء

- أحذية رياضية بدون أربطة.



الزي المدرسي لطالبات الابتدائي – Elementary Girls Uniform

Uniform Design

- Every student should wear all the items of school uniform (white blouse and dress).
- PE uniform from 1 - 3 at any day .
- PE uniform from 4 - 6 for PE class days only.
- Students arriving at school must be neatly dressed.
- Jackets during winter (Grey - Blue - White – Black - Green) .
- Jacket of Riyadh schools.
- Students not to wear excessive jewelry, only one ear stud/earring.



تصميم الزي

- على كل طالبة ارتداء الزي المدرسي كاملا والذي يشمل (القميص الابيض والمريول).
- يسمح لطالب الصفوف الأول 1-3 بارتداء الزي الخاص بالتربية البدنية بأي وقت.
- على طالبات الصفوف 4-6 ارتداء الزي الخاص بالتربية البدنية وذلك فقط في أوقات حصص التربية البدنية.
- تكون هيئة الطالبات لائقة عند قدومهن إلى المدرسة.
- على الطالبات الالتزام بألون محددة فيما يخص السترات الشتوية (الرمادي - الأزرق - الأبيض - الأسود-الأخضر).
- يسمح بارتداء السترة الخاصة بمدارس الرياض.
- لا يسمح بارتداء المجوهرات بشكل مبالغ، يسمح بارتداء قرط واحد فقط.

Hair

- Students' hair may not be shorter than their ears.
- Girls with hair that is longer than their collar must have it tied.
- Students must have hair colors natural.
- Hair Extensions are not allowed.



هيئة الشعر

- لا يسمح أن يكون طول شعر الطالبة أقصر من شحمة الأذن.
- على الطالبات اللواتي يتجاوز طول شعرهن الياقة القيام بربط شعرهن إلى الخلف.
- لا يسمح للطالبات باستخدام صبغات شعر.
- لا يسمح باستخدام وصلات الشعر.

Footwear

- A full coverage shoe in dark /Formal colors.
- Not acceptable: Flip-flops /Sandals/ heels.

شكل الحذاء

- يجب أن يكون الحذاء مغلق ورسمي وبألوان داكنة.
- لا يسمح بارتداء الصنادل/ الشباشب/ الكعب العالي.

الزي المدرسي لطلاب الابتدائي – Elementary Boys Uniform

Uniform Design

- Every student should wear all items of school uniform (white blouse and trousers or PE uniform).
- Students arriving at school must be neatly dressed.



تصميم الزي

- على كل طالب ارتداء الزي المدرسي كاملا والذي يشمل (قميص أبيض وبنطلون أو ارتداء الزي الخاص بالترفيه البدنية).
- تكون هيئة الطلاب لائقة عند قدومهم إلى المدرسة

Colors

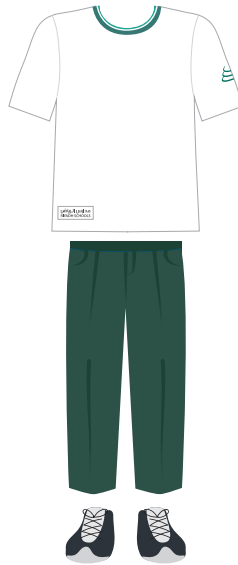
- Jackets during winter (Grey - Blue - White – Black - Green).
- Jacket of Riyadh schools.

الألوان المسموح بارتدائها

- على الطلاب الالتزام بألوان محددة فيما يخص السترات الشتوية (الرمادي - الأزرق - الأبيض - الأسود-الأخضر).
- يسمح ارتداء السترة الخاصة بمدارس الرياض.

Hair

- Students' hair may not be longer than their ears or below their collar.
- Students must have natural hair colors only.



هيئة الشعر

- لا يسمح أن يكون طول شعر الطالب أطول من شحمة الأذن أو أطول من ياقة القميص.
- لا يسمح للطلاب باستخدام صبغات شعر.

Footwear

- A full coverage shoe in dark /Formal colors.
- Not acceptable: Flip-flops/Slides.

شكل الحذاء

- يجب أن يكون الحذاء مغلق ورسمي وبالوان داكنة
- لا يسمح بارتداء الصنادل/ الشباشب.

الزي المدرسي لطلاب المتوسطة والثانوية – Intermediate & High school Boys – Uniform

Uniform Design

- Every student should wear Saudi Thoub
- PE uniform for PE class days only.
- Students arriving at school must be neatly dressed.



تصميم الزي

- على كل طالب ارتداء الزي المدرسي كاملا والذي يشمل (الثوب السعودي).
- ارتداء الزي الخاص بالترفيه البدنية وذلك فقط في أوقات حصص التربية البدنية.
- تكون هيئة الطلاب لأنفة عند قدومهم إلى المدرسة

Colors

- Jackets during winter (Grey - Shades of blue - White – Black - Green).
- Jacket of Riyadh schools.

الألوان المسموح بارتدائها

- على الطلاب الالتزام بألوان محددة فيما يخص السترات الشتوية (الرمادي - الأزرق - الأبيض - الأسود-الأخضر).
- يسمح ارتداء السترة الخاصة بمدارس الرياض.

Hair

- Students' hair may not be longer than their ears or below their collar.
- Students must have natural hair colors only.



هيئة الشعر

- لا يسمح أن يكون طول شعر الطالب أطول من شحمة الأذن أو أطول من ياقة القميص.
- لا يسمح للطلاب باستخدام صبغات شعر.

Footwear

- A full coverage shoe in dark /Formal colors.
- Not acceptable: Flip-flops/Sandals.

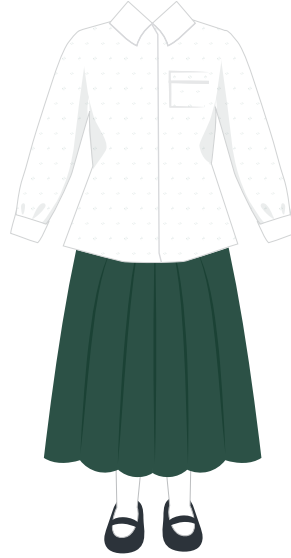
شكل الحذاء

- يجب أن يكون الحذاء مغلق ورسمي وبألوان داكنة
- لا يسمح بارتداء الصنادل / الشباشب.

الزي المدرسي لطالبات المتوسطة والثانوية – Intermediate & High school Girls Uniform

Uniform Design

- Every student should wear all items of school uniform (blouse and dark green skirt for 7-9 and light green skirt 10-12).
- PE uniform for PE class only.
- Students arriving at school must be neatly dressed.
- Jackets during winter (Grey - Blue - White – Black - Green).
- Jacket of Riyadh schools.
- Students not to wear excessive jewelry ,only 1 ear stud/earring.



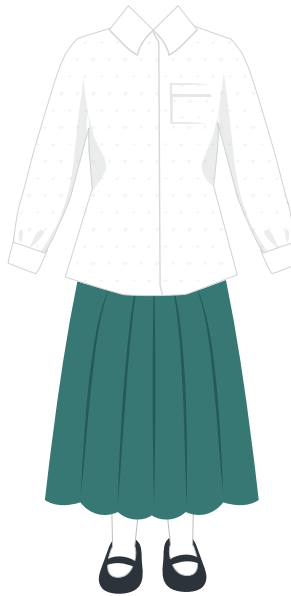
تصميم الزي

- على كل طالبة ارتداء الزي المدرسي كاملا والذي يشمل (القميص الأبيض والتنورة خضراء غامقة 7-9 او خضراء فاتحة 10-12).
- ارتداء الزي الخاص بالتربية البدنية وذلك فقط في أوقات حصص التربية البدنية.
- تكون هيئة الطالبات لائقة عند قدمهن إلى المدرسة
- على الطالبات الالتزام بألون محددة فيما يخص السترات الشتوية (الرمادي - درجات الأزرق - الأبيض - الأسود-الأخضر).
- يسمح للطالبات بإرتداء السترة الخاصة بمدارس الرياض.
- لا يسمح بإرتداء المجوهرات بشكل مبالغ يسمح بإرتداء قرط واحد فقط.

Hair

- Students' hair may not be shorter than their ears.
- Girls with hair that is longer than their collar must have it tied.
- Students must have natural hair colors.
- Hair Extensions are not allowed.

7-9



هيئة الشعر

- لا يسمح أن يكون طول شعر الطالبة أقصر من الأذن.
- على الطالبات اللواتي يتجاوز طول شعرهن الياقة القيام بربط شعرهن إلى الخلف.
- لا يسمح للطالبات باستخدام صبغات شعر.
- لا يسمح باستخدام وصلات الشعر.

Footwear

- A full coverage shoe in dark /Formal colors.
- Not acceptable: Flip-flops/Sandals/heels.

شكل الحذاء

- يجب أن يكون الحذاء مغلق ورسمي وبألوان داكنة.
- لا يسمح بإرتداء الصنادل / الشباشب / الكعب العالي.

10-12

إجراءات عدم الالتزام والامتثال - Penalties for non-compliance

Times	Consequence	الإجراء	المرات عدد
• First Time	Verbal Warning from the student's from the counsellor.	توجيه شفهي للطالب / من قبل المساعد الإداري أو المعلم	• المرة الأولى
• Second Time	Verbal warning from the school administration.	تنبيه شفهي من إدارة المرحلة بأسلوب تربوي	• المرة الثانية
• Third Time	Student to sign a first warning letter.	تدوين المخالفة وتوقيع الطالب / عليها في سجل المخالفات.	• المرة الثالثة
• Fourth Time	Send a message to the parents via classera on the on-going violation.	اشعار ولي الأمر برسالة عبر بريد كلاسييرا باستمرار المخالفة وعدم الالتزام	• المرة الرابعة
• Fifth Time	Send the student to the counselling committee.	إحالة الطالب /ة للجنة التوجيه والإرشاد بالمرحلة	• المرة الخامسة